

Comment bio-nettoyer le **SOL** sans produit chimique ?

1/ QUELLES SONT LES 2 ÉTAPES DU BIO-NETTOYAGE SANS CHIMIE ?

1. Le **dépoussiérage/balayage humide du sol est indispensable** pour retirer une grande quantité de poussières et saletés qui contiennent des micro-organismes



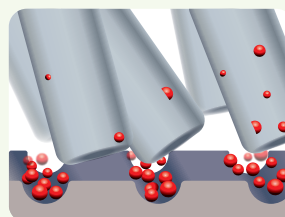
2. Le **lavage** permet ensuite de décoller les saletés incrustées et nettoyer les taches avec un bandeau **microfibre pré-imprégné d'eau**

2/ POURQUOI NE PLUS UTILISER DE PRODUIT CHIMIQUE ?

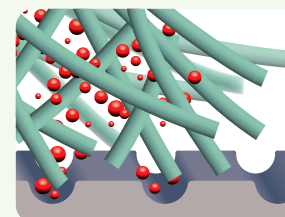
Le nettoyage à la microfibre sans chimie est **bénéfique pour vous, pour les patients /résidents et pour l'environnement** (moins de risques professionnels, d'allergie, de pollution, d'encrassement des sols)

3/ COMMENT ÇA MARCHE ?

Les **bandeaux microfibrés** sont constitués de fibres 100 fois plus petites qu'un cheveu qui permettent d'aller dans tous les recoins/raures pour décoller et emprisonner les saletés efficacement sur **tout type de sol**



Fibres coton



Microfibrés

Les micro organismes sont ensuite détruits lors du lavage du bandeau microfibrés en machine à laver

4/ COMMENT JE M'ÉQUIPE ?

Port et retrait des **équipements de protection individuelle** selon le protocole institutionnel

Se **désinfecter les mains** avec du produit hydro alcoolique



5/ COMMENT JE FAIS ? ET DANS QUEL ORDRE ?

A. DÉPOUSSIÉRAGE/ BALAYAGE HUMIDE

JE DISPOSE DE :

- ☐ Balai trapèze équipé d'1 seule gaze : **NE PAS SUPERPOSER LES GAZES !**
- ☐ Raclette + Pelle
- ☐ Bandeau microfibre spécial dépoussiérage + Balai support
- + Brosse à picots à humidifier pour bien enlever les saletés de grandes tailles (cheveux...) capturées par les fibres du bandeau avant de le mettre à laver

B. LAVAGE DU SOL

Technique

1. **Pré imprégnation** des bandeaux, disposés sur la tranche, avec la quantité d'eau froide adaptée à l'aide du **pichet gradué**, dans le bac réservé

Si excès d'eau : perte d'efficacité et risque de chute (aquaplaning)

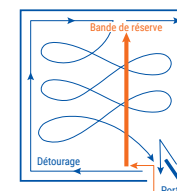
Si bandeau trop sec : perte d'efficacité et difficile à déplacer sans forcer

Ne jamais ajouter d'eau de javel : détérioration des microfibrés

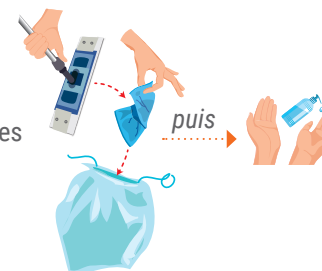
Ne pas appuyer trop fort sur le bandeau

Matériel : Balai de lavage et bandeaux microfibrés secs et en bon état

2. **Réalisation** : commencer par faire une **bande de réserve** puis le tour de la pièce (détourage) et finir par le centre en S = **technique de la Godille**



3. **Enlever le bandeau sale** qui a capturé les micro-organismes et le mettre dans le filet/sac



4. **Tracer le bio-nettoyage**

C. EN FIN DE BIO-NETTOYAGE

1. Le filet/sac avec les bandeaux sales ou pré-imprégnés non utilisés doit être **évacué quotidiennement**

Respecter les consignes de remplissage de la blanchisserie pour que les bandeaux soient bien lavés et qu'ils puissent bien sécher

2. **Entretien** le chariot, les seaux et les balais selon le protocole de l'établissement

3. **Tracer l'entretien**

Comment bio-nettoyer le **SOL** sans produit chimique ?

1 JE M'ÉQUIPE
Selon le protocole
de l'établissement

Mon interlocuteur

Contact

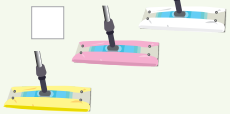


3 questions pour donner
votre avis !

2 JE DISPOSE DU MATÉRIEL SUIVANT POUR :

Le dépoussiérage/balayage humide

Balai + Gaze



Bandeau microfibre
de dépoussiérage
+ Balai support
+ Brosse à picots



Raclette
+ Pelle



Le lavage du sol

Bandeau microfibre
sec et en bon état



Seau et pichet gradué
pour pré-imbregnation



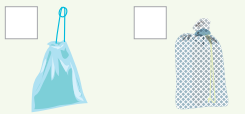
Balais de lavage
à rabats



à scratch



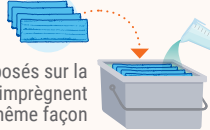
Pour les bandeaux sales
Sac file



3 JE PRÉPARE LES BANDEAUX = PRÉ-IMPRÉGNATION



Bandeaux disposés sur la
tranche pour qu'ils s'imprègnent
tous de la même façon



Si le seau est plus petit,
plier les bandeaux,
toujours disposés
sur la tranche

Remarques (quantité d'eau/nombre de bandeaux/conserver/...)

4 J'ENLÈVE LA POUSSIÈRE OBLIGATOIRE



OU



OU



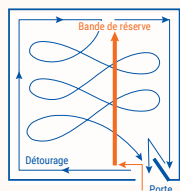
⚠
S'il y a du sang, des selles
ou des urines au sol, essuyer avec un
support absorbant jetable puis nettoyer
selon le protocole de l'établissement



5 JE LAVE LE SOL



Ne jamais
laver un sol
sans l'avoir
dépoussiéré



6 J'ÉVACUE LES BANDEAUX

Enlever le bandeau sale
qui a capturé les micro-organismes
et le mettre dans le filet/sac



Respecter la limite de remplissage
des sacs/filets

Remarques (limite de remplissage/fréquence
évacuation...)

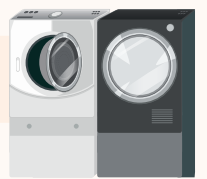


7 J'ENTRETIENS LES BANDEAUX MICROFIBRES

LAVAGE À 60° MINIMUM
+ SÉCHAGE EN SÈCHE LINGE



⚠
Pas de javel
ni d'assouplissant



Veillez au séchage complet des bandeaux avant réutilisation